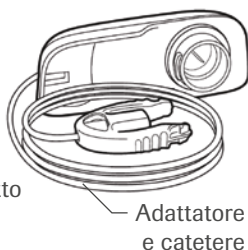
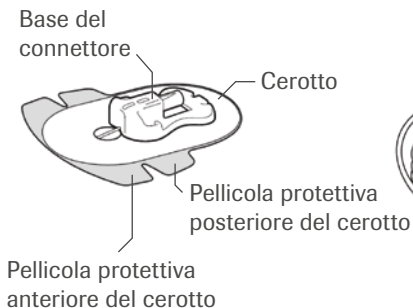
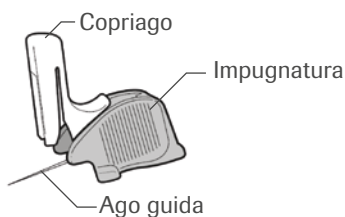


4 SET DI INFUSIONE ACCU-CHEK INSIGHT TENDER



4.1 AGOCANNULA E CATETERE



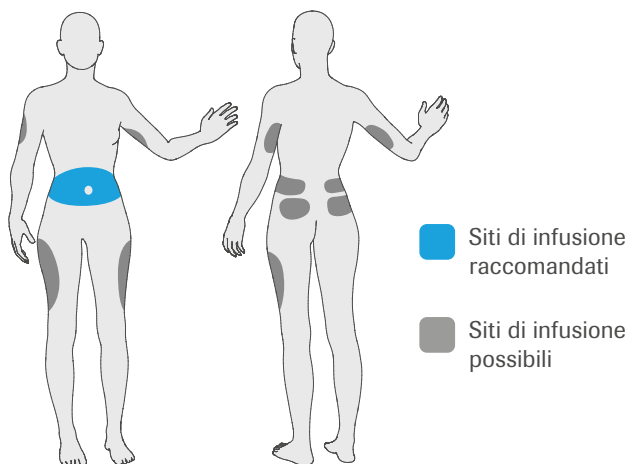
4.2 LUNGHEZZA DEL CATETERE E CANNULA

Prima di collegare il set d'infusione per la prima volta, regolare la quantità di riempimento per il catetere e l'agocannula sul microinfusore per insulina attenendosi alle quantità di riempimento mostrate di seguito (insulina U100). Dal menu del microinfusore, andare a [Impostazioni](#) > [Impostazioni della terapia](#) > [Impostazioni del set d'infusione](#).

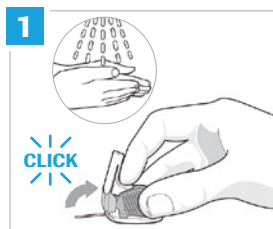
Lunghezza catetere	Unità (circa)	Volume (circa)
40 cm	9 U	90 µL
70 cm	13 U	130 µL
100 cm	17 U	170 µL
Lunghezza cannula		
13/17 mm	0,9 U	0,9 µL

4.3 SITI DI INFUSIONE CONSIGLIATI

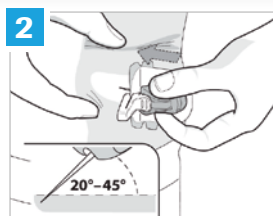
① **Nota:** scegliere un sito d'infusione lontano dalla vita, da ossa e tessuto cicatriziale, dall'ombelico e da altri siti d'infusione usati di recente. Si consiglia di ruotare nella scelta del sito d'infusione.



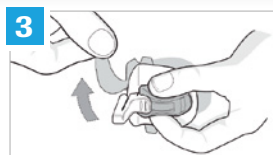
4.4 APPLICAZIONE DEL SET DI INFUSIONE



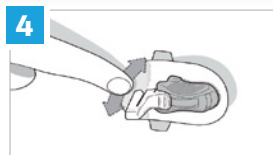
Dopo aver lavato le mani e disinfettato il sito d'infusione scelto, tirare il copriago fino a udire un clic.



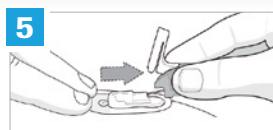
Inserire il set d'infusione a un angolo compreso tra 20° e 45°.



Staccare delicatamente dal cerotto la pellicola protettiva anteriore.



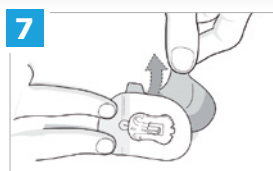
Premere saldamente la parte anteriore del cerotto adesivo sul sito d'infusione, facendo in modo che aderisca bene alla pelle.



Tenendo fermo il cerotto adesivo, tirare l'impugnatura con l'ago guida lateralmente per estrarla dalla base del connettore.

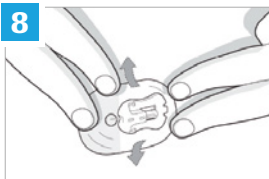


Spingere in sede il copriago per riportarlo nella posizione iniziale e gettarlo via.



Staccare dal cerotto la pellicola protettiva posteriore.

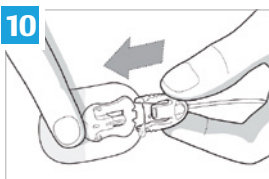




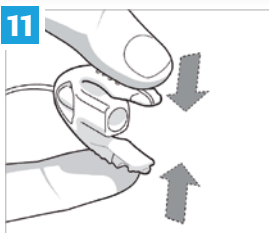
8 Premere saldamente il cerotto adesivo sul sito d'infusione, facendo in modo che aderisca bene alla pelle.



9 Collegare il catetere al microinfusore per insulina e riempirlo (vedi modulo 1 paragrafo 5). Accertarsi che sia stato riempito completamente e che non ci siano bolle d'aria.



10 Collegare il catetere riempito alla base del connettore. Prima di riprendere la terapia insulinica con microinfusore, eseguire il riempimento cannula.



11 Per staccare il catetere, premere contemporaneamente le clip laterali del connettore e rimuoverlo. Tenere pulita la base del connettore. Applicare il cappuccio se necessario.

PER MAGGIORI INFORMAZIONI CONSULTARE IL MANUALE D'USO

ACCU-CHEK, ACCU-CHEK INSIGHT sono marchi di Roche. Diabeloop, DBLG1 e YourLoops sono marchi registrati di Diabeloop in Europa. Dexcom e Dexcom G6, sono marchi registrati di Dexcom, Inc. negli Stati Uniti e/o in altri paesi.

© 2021 Roche Diabetes Care

www.accu-chek.it
Roche Diabetes Care Italy S.p.A.
Viale G.B. Stucchi 110
20900 Monza (MB)

