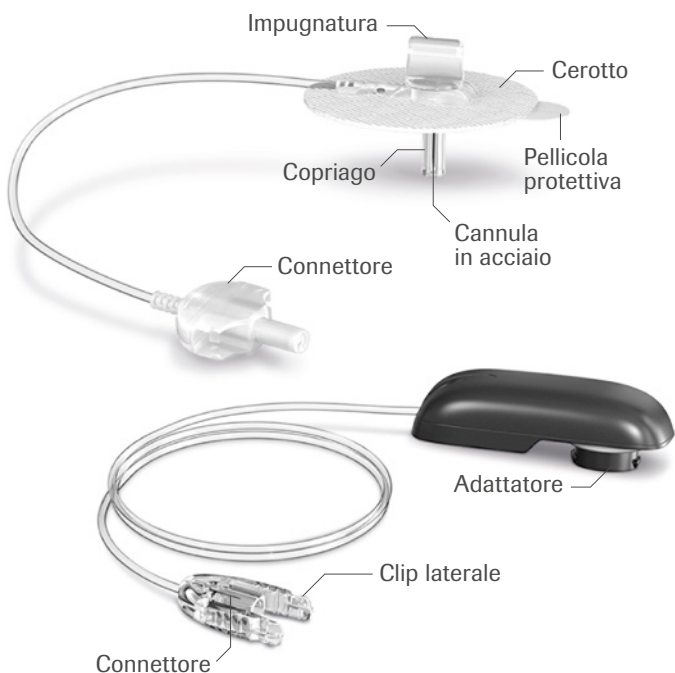


# 3 SET DI INFUSIONE ACCU-CHEK INSIGHT RAPID



## 3.1 AGOCANNULA E CATETERE



## 3.2 LUNGHEZZA DEL CATETERE E CANNULA

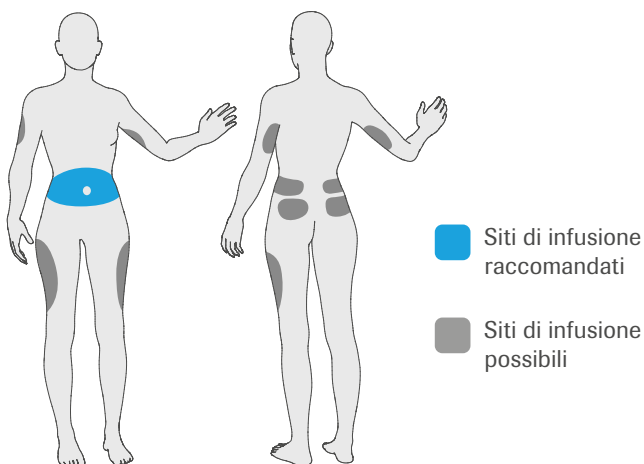
Prima di collegare il set d'infusione per la prima volta, regolare la quantità di riempimento per il catetere e l'agocannula sul microinfusore per insulina attenendosi alle quantità di riempimento mostrate di seguito (insulina U100).

Dal menu del microinfusore, andare a [Impostazioni](#) > [Impostazioni della terapia](#) > [Impostazioni del set d'infusione](#).

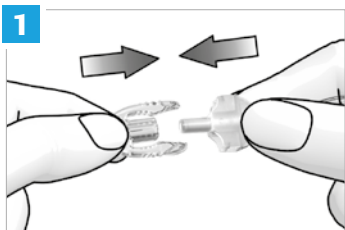
Lunghezza catetere	Unità (circa)	Volume (circa)
40 cm	9 U	90 $\mu$ L
70 cm	13 U	130 $\mu$ L
100 cm	17 U	170 $\mu$ L
Lunghezza cannula		
6/8/10 mm	2 U	20 $\mu$ L

## 3.3 SITI DI INFUSIONE CONSIGLIATI

**Nota:** scegliere un sito d'infusione lontano dalla vita, da ossa e tessuto cicatriziale, dall'ombelico e da altri siti d'infusione usati di recente. Si consiglia di ruotare nella scelta del sito d'infusione.




## 3.4 APPLICAZIONE DEL SET DI INFUSIONE



Dopo aver lavato le mani, disinfettato il sito d'infusione scelto e lasciato asciugare la pelle completamente, inserire i due connettori l'uno nell'altro assicurandosi che producano un clic.

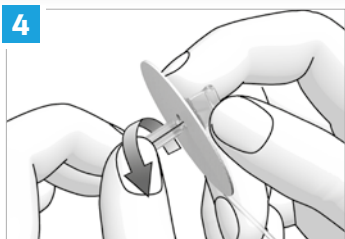


Collegare il catetere al microinfusore per insulina. Riempire il set d'infusione (vedi modulo 1 paragrafo 5). Sul display del microinfusore comparirà il messaggio **Collegare il set d'infusione al Corpo**. Il set d'infusione non va ancora collegato. Premere comunque  per confermare.

**ⓘ Nota:** il set d'infusione deve essere riempito di insulina completamente e non deve contenere bolle d'aria per evitare il rischio di erogazione di una quantità insufficiente di insulina.

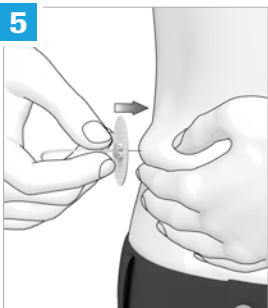


Tenere l'agocannula dall'impugnatura. Rimuovere entrambe le parti della pellicola protettiva dal cerotto.

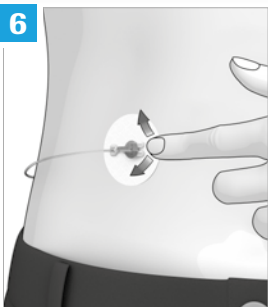


Svitare il copriago.

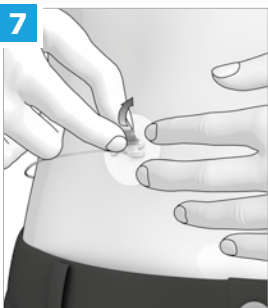


**5**

Pizzicare il sito d'infusione scelto creando una piega nella pelle. Inserire la cannula perpendicolarmente (a un angolo di 90°) nella piega.

**6**

Premere il cerotto sulla pelle.

**7**

Tenere il cerotto in posizione. Piegare delicatamente l'impugnatura su un lato fino a quando non si sgancia da sola. Procedere con l'infusione di insulina utilizzando il microinfusore.

## PER MAGGIORI INFORMAZIONI CONSULTARE IL MANUALE D'USO

ACCU-CHEK, ACCU-CHEK INSIGHT sono marchi di Roche. Diabeloop, DBLG1 e YourLoops sono marchi registrati di Diabeloop in Europa. Dexcom e Dexcom G6, sono marchi registrati di Dexcom, Inc. negli Stati Uniti e/o in altri paesi.

© 2021 Roche Diabetes Care

[www.accu-chek.it](http://www.accu-chek.it)  
Roche Diabetes Care Italy S.p.A.  
Viale G.B. Stucchi 110  
20900 Monza (MB)

